



Appartamento in via Pignatelli Aragona, Palermo

APPARTAMENTO AMPIO
13 VANI
5° PIANO CON ASCENSORE

DESCRIZIONE

Questo incredibile appartamento in vendita si trova in Via Pignatelli Aragona, nel cuore della città. L'immobile si trova al quinto piano con ascensore, la vista del Teatro Massimo è molto suggestiva e la luminosità che offre ne rendono sicuramente uniche le caratteristiche.

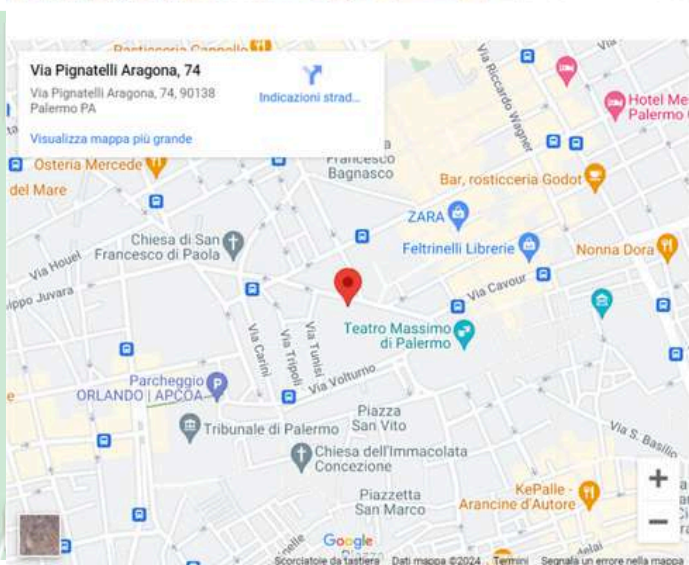
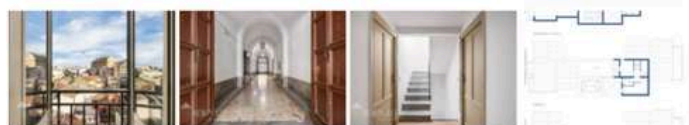
Questo grande appartamento di 13 stanze è distribuito in modo razionale, con una serie di stanze disimpegnate ed un corridoio spazioso che consente di separare gli ambienti in modo funzionale e moderno.

La tripla esposizione garantisce una luce naturale in ogni angolo dell'appartamento conferendo ad ogni ambiente una dimensione molto suggestiva.

L'immobile è unico per le sue dimensioni e la divisione in due unità immobiliari potrebbe essere assolutamente possibile, ideale dunque per chi cerca spazio e privacy. L'ambiente soggiorno è ampio ed accogliente, con dettagli dell'epoca come i pavimenti decorati e i dettagli del soffitto. L'ingresso separa la zona giorno interamente rivolta sulla via Pignatelli Aragona, dalla zona notte, che con un corridoio conduce ai servizi ed alle tre ampie camere da letto, collegate ad un balcone più interno, ma anch'esso molto luminoso e profondo, tanto da considerarsi molto ben vivibile; da una scala interna si è introdotti al piano superiore da cui si accede ai due terrazzi.

Il primo terrazzo offre una vista panoramica della città, così come la seconda rampa conduce al terrazzo di copertura, da cui si gode di una vista straordinaria fra le cupole ed i tetti della città.

Contattaci per maggiori informazioni e per prenotare una visita.



Sede e contatti

Via G. La Farina n.3 | 90141 - Palermo (PA) |
francescadolceimmobiliare@gmail.com.

(+39) 091 842 0645

P.IVA IT06879270822